

modalisa

Création, analyse de questionnaires et d'entretiens pour
Windows 2008, 7, 8 et MacOS 10

8



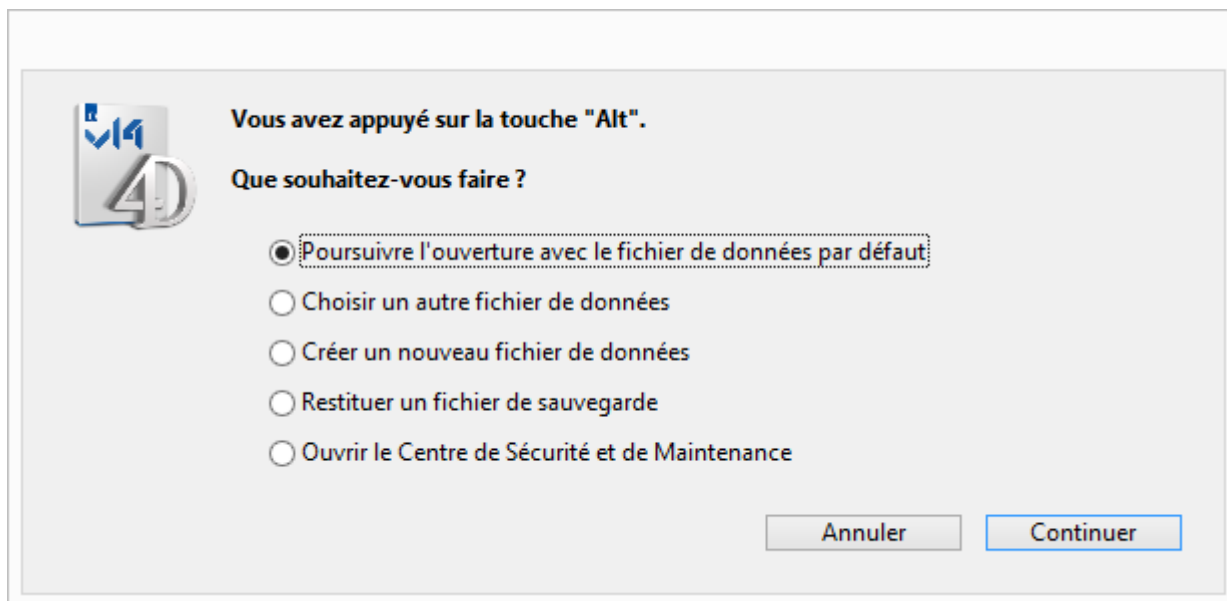
Procédure de récupération de base de données

Cette récupération est possible uniquement sur les données présentes dans Modalisa la veille du jour de la panne à minuit et si la sauvegarde automatique a fonctionné générant un fichier de back-up daté de la veille du jour de la panne.

Informations complémentaires : www.modalisa.com - modalisa@kynos.info

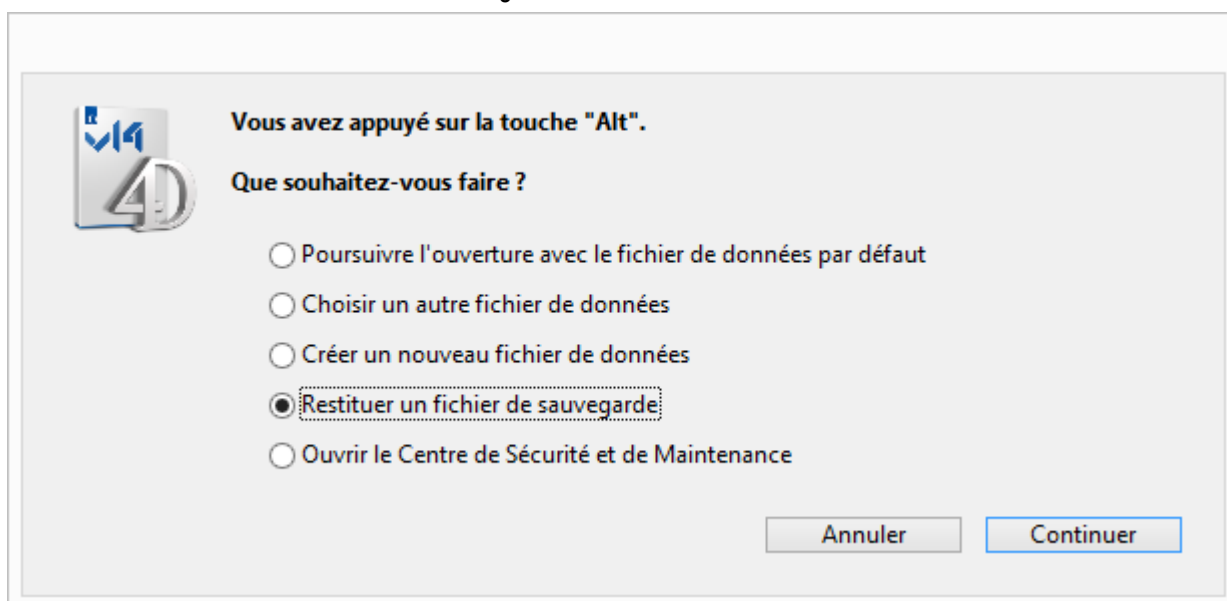
Etape 1

Juste après avoir double-cliqué sur le raccourci Modalisa, appuyer sur la touche « Alt » jusqu'à ce que cette fenêtre apparaisse :



Etape 2

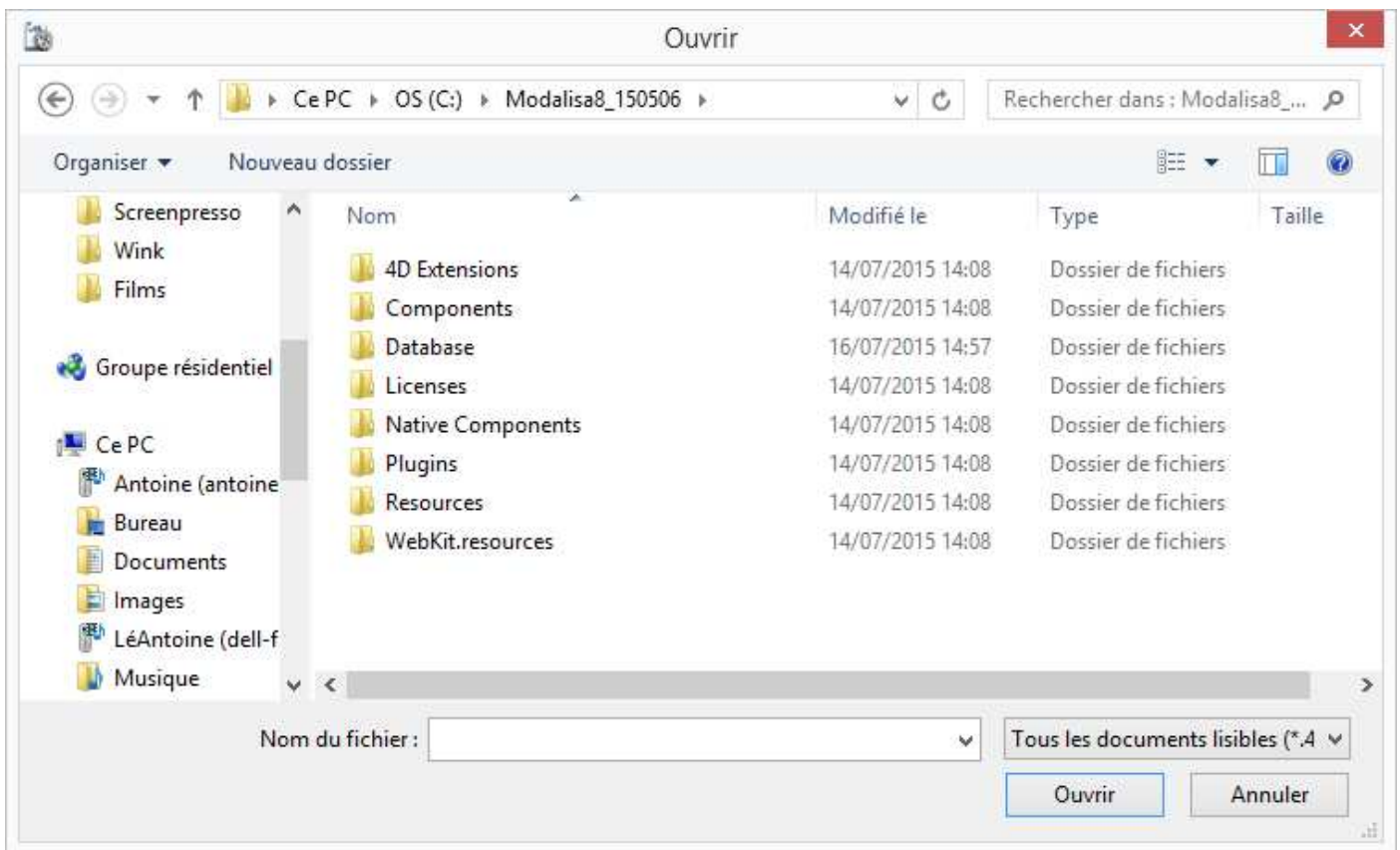
Cocher la case « Restituer un fichier de sauvegarde » :



Puis cliquer sur « Continuer ».

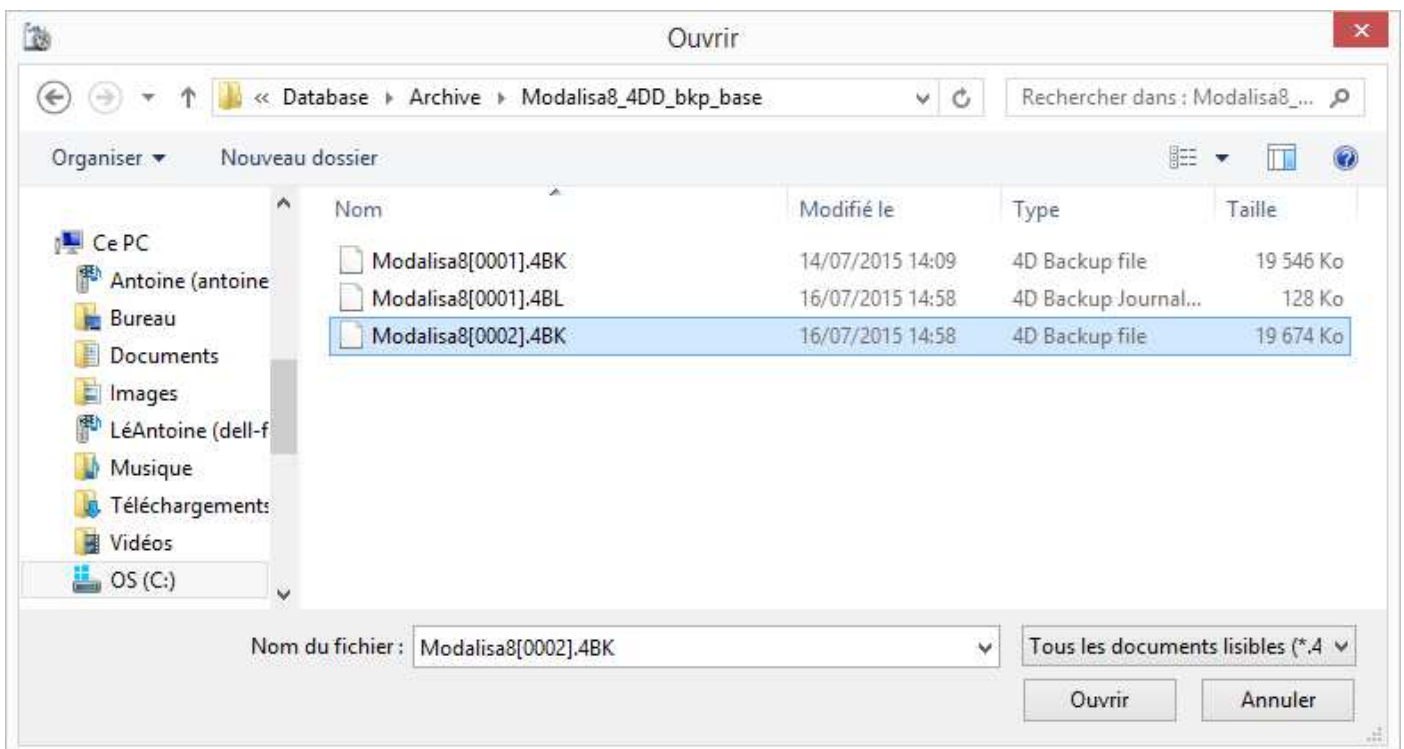
Etape 3

Cette fenêtre apparaît :

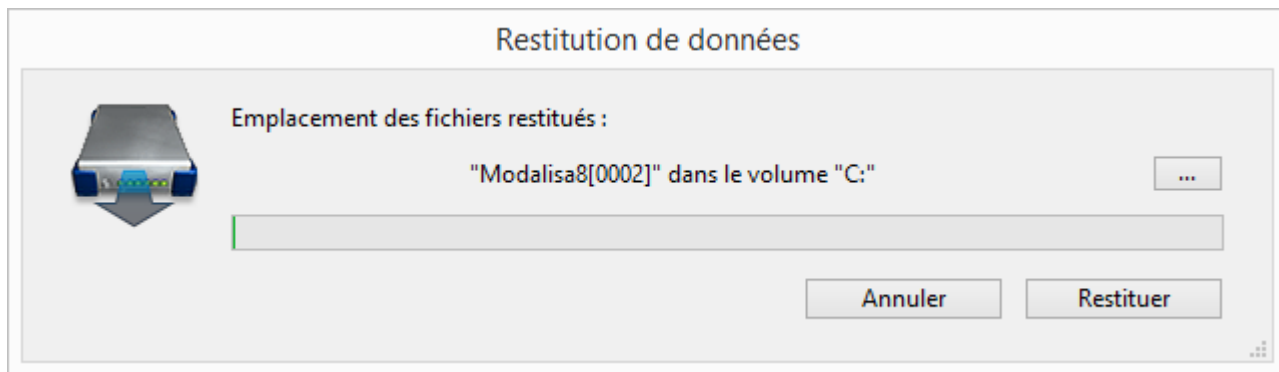


Ouvrir le dossier « Database », puis « Archive », puis « Modalisa8_4DD_bkp_base ».

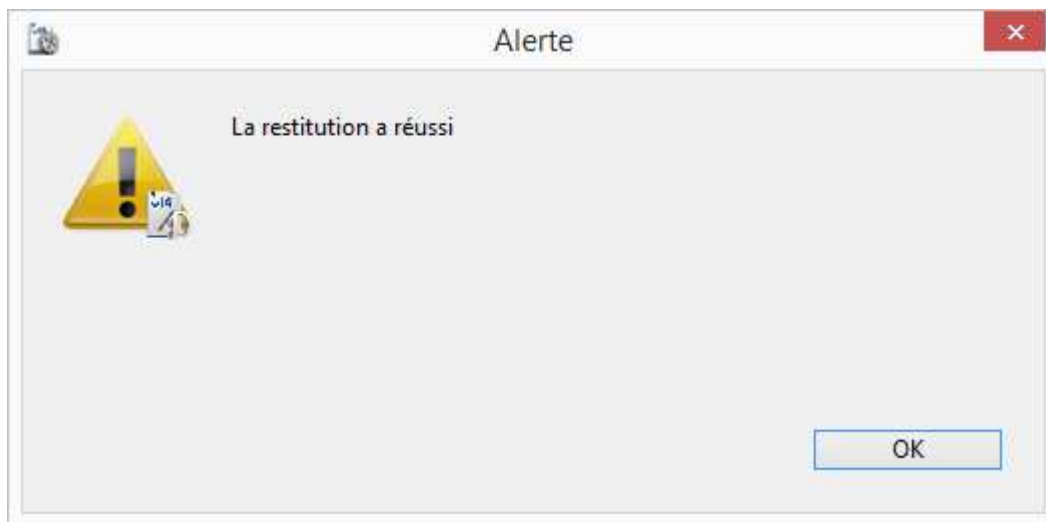
Sélectionner et ouvrir le dernier fichier .4BK après avoir classé l'ensemble des fichiers par date :



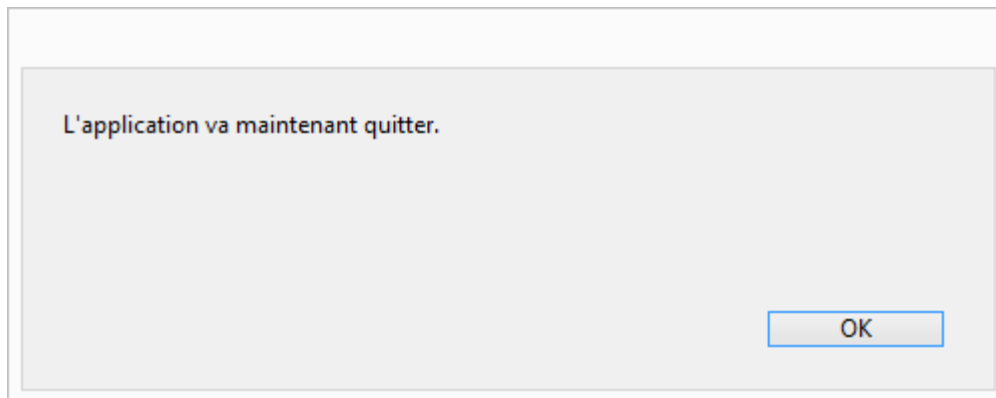
Etape 4



Cliquer sur « Restituer ».



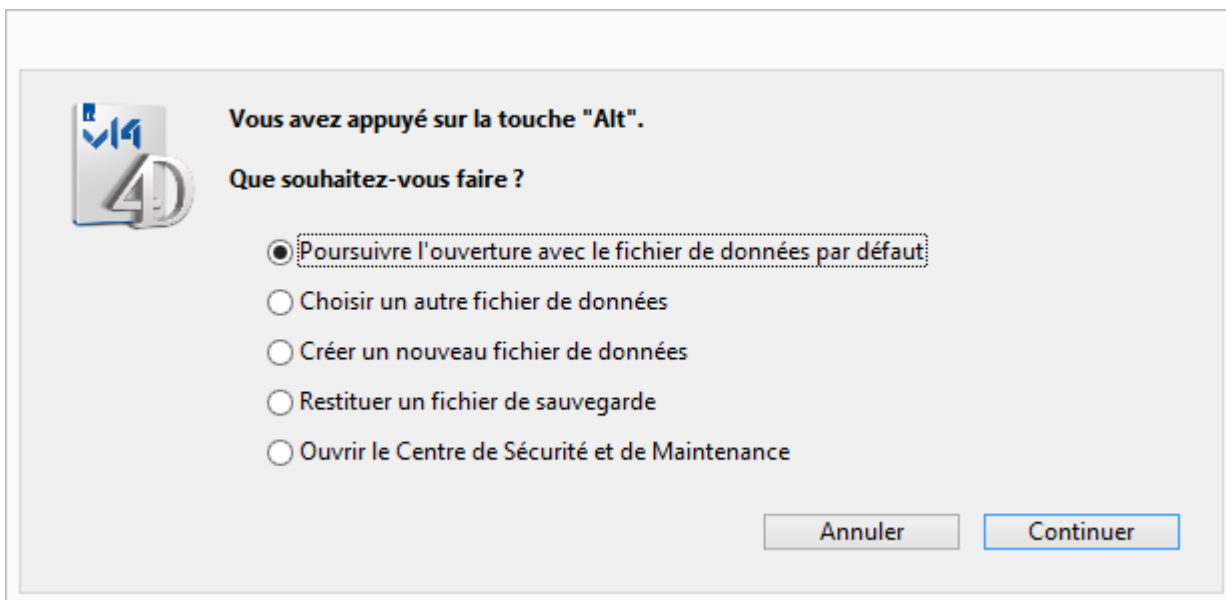
Cliquer sur « OK ».



Cliquer sur « Ok », ce qui va fermer Modalisa.

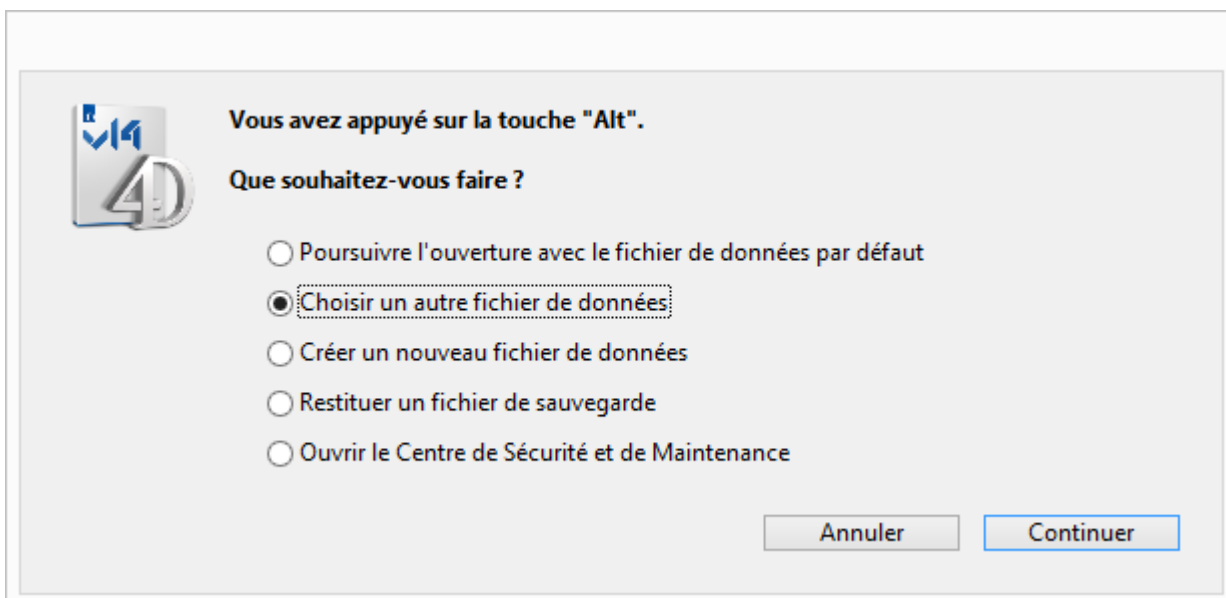
Etape 5

Juste après avoir double-cliqué sur le raccourci Modalisa, appuyer sur la touche « Alt » jusqu'à ce que cette fenêtre apparaisse :



Etape 6

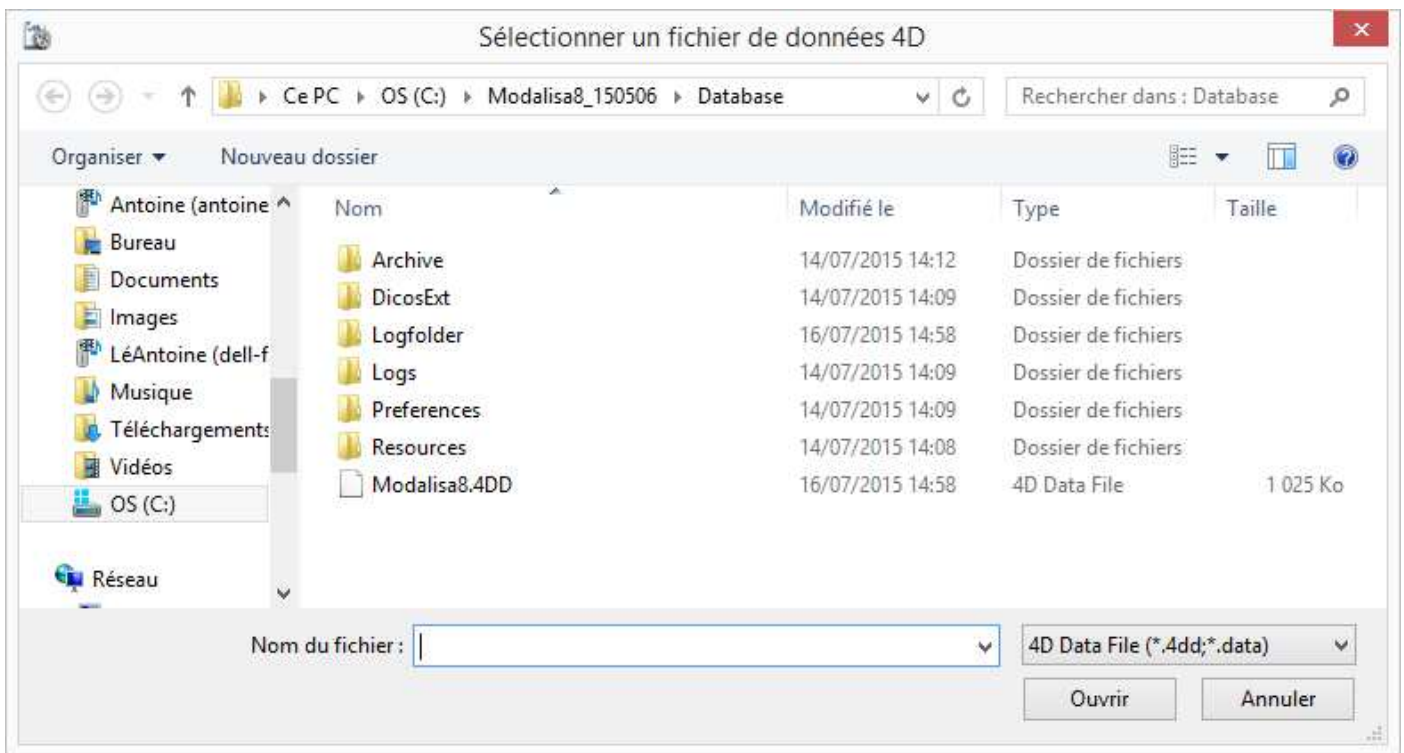
Cocher la case « Choisir un autre fichier de données »



Puis cliquer sur « Continuer ».

Etape 7

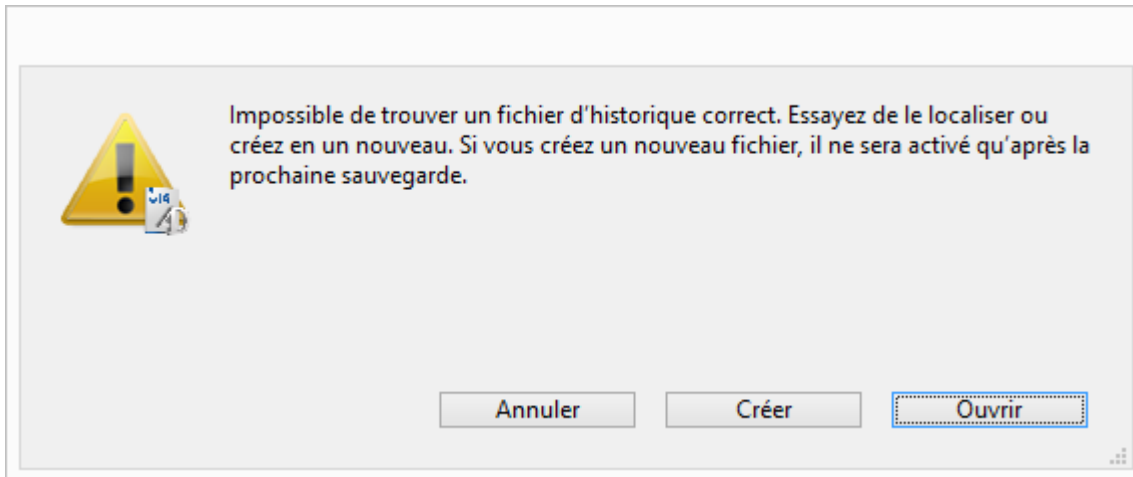
Cette fenêtre apparaît :



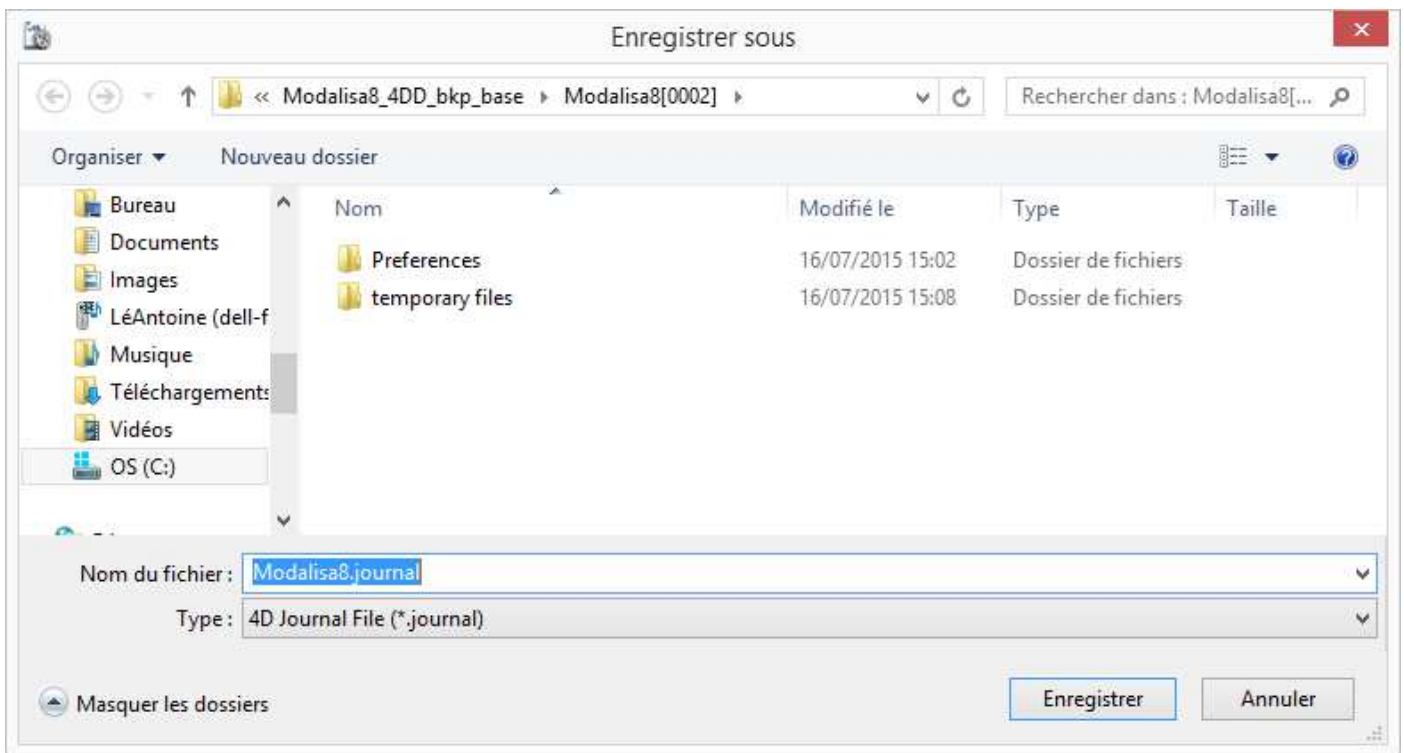
Ouvrir le dossier « Archive », puis « Modalisa8_4DD_bkp_base », puis « Modalisa8[000xxx] ».
Sélectionner le fichier « Modalisa8.4DD », puis cliquer sur « Ouvrir ».

Etape 8

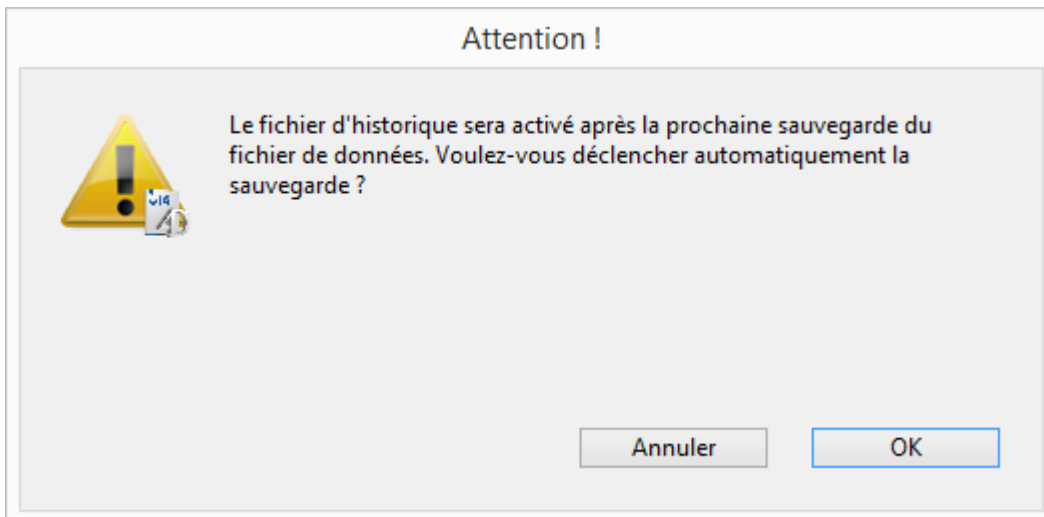
Cette fenêtre apparaît :



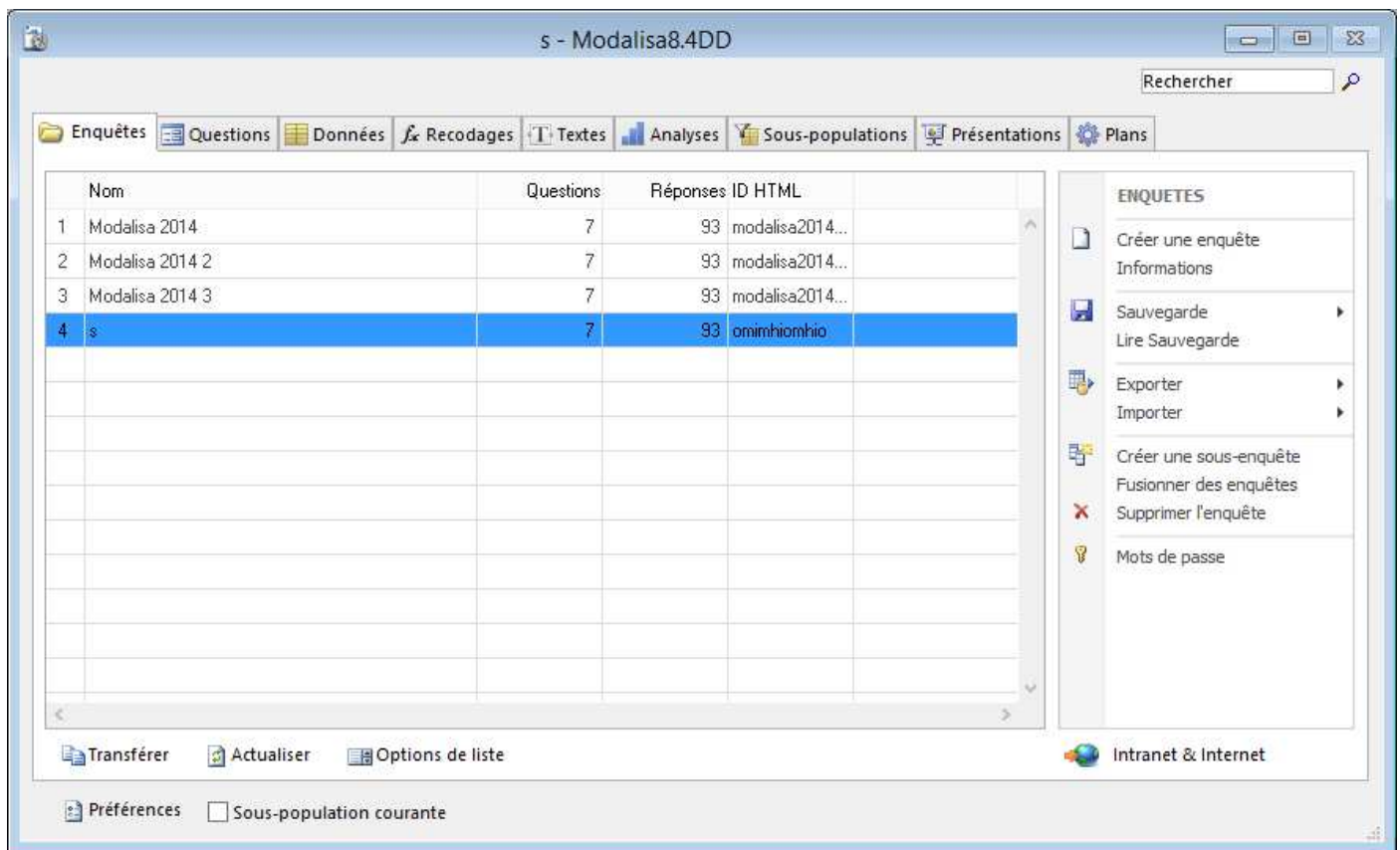
Cliquer sur « Créé », ce qui ouvre cette fenêtre :



Cliquer sur « Enregistrer », ce qui fait apparaître cette fenêtre :

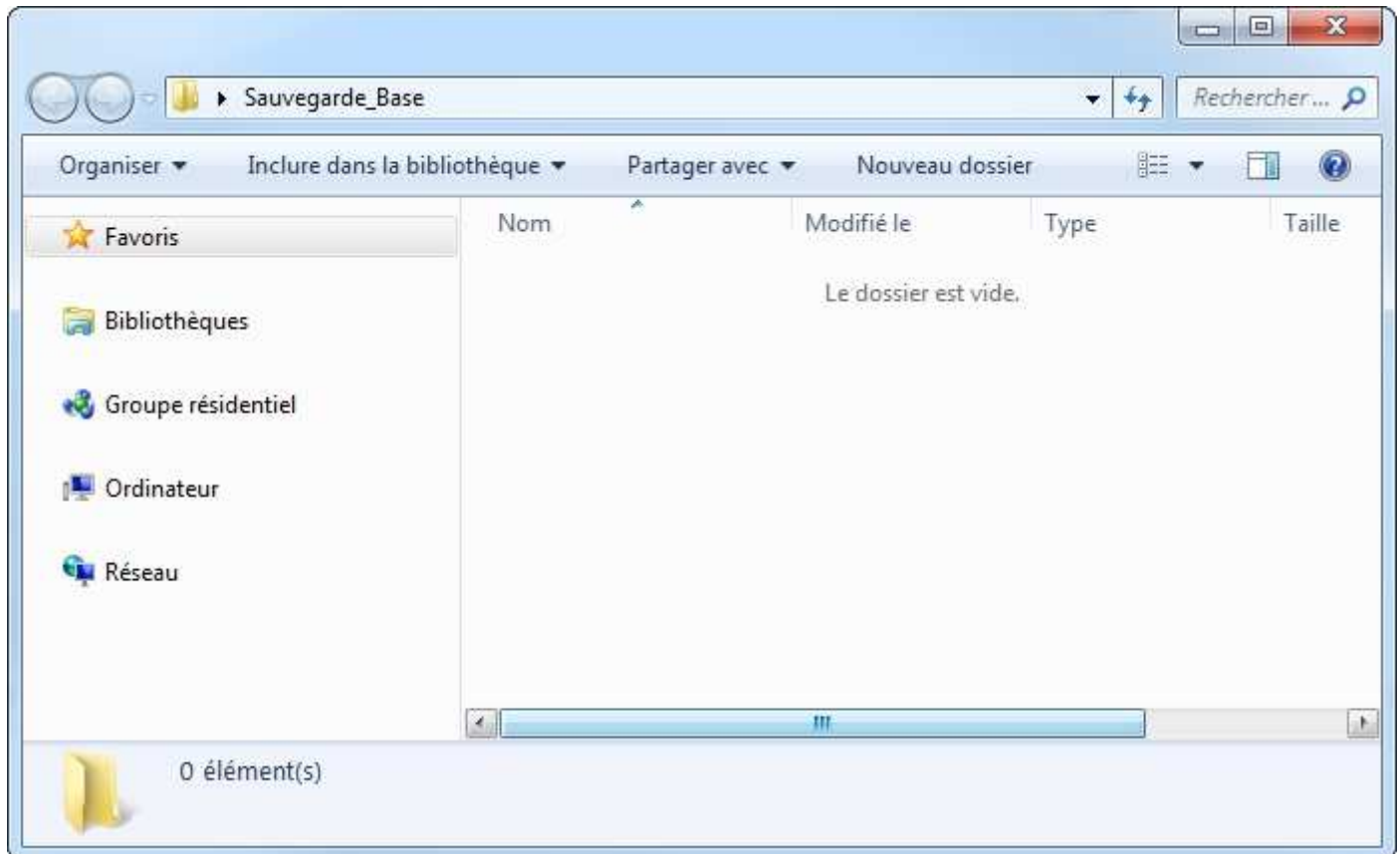


Cliquer sur « OK », ce qui ouvre la base de données :

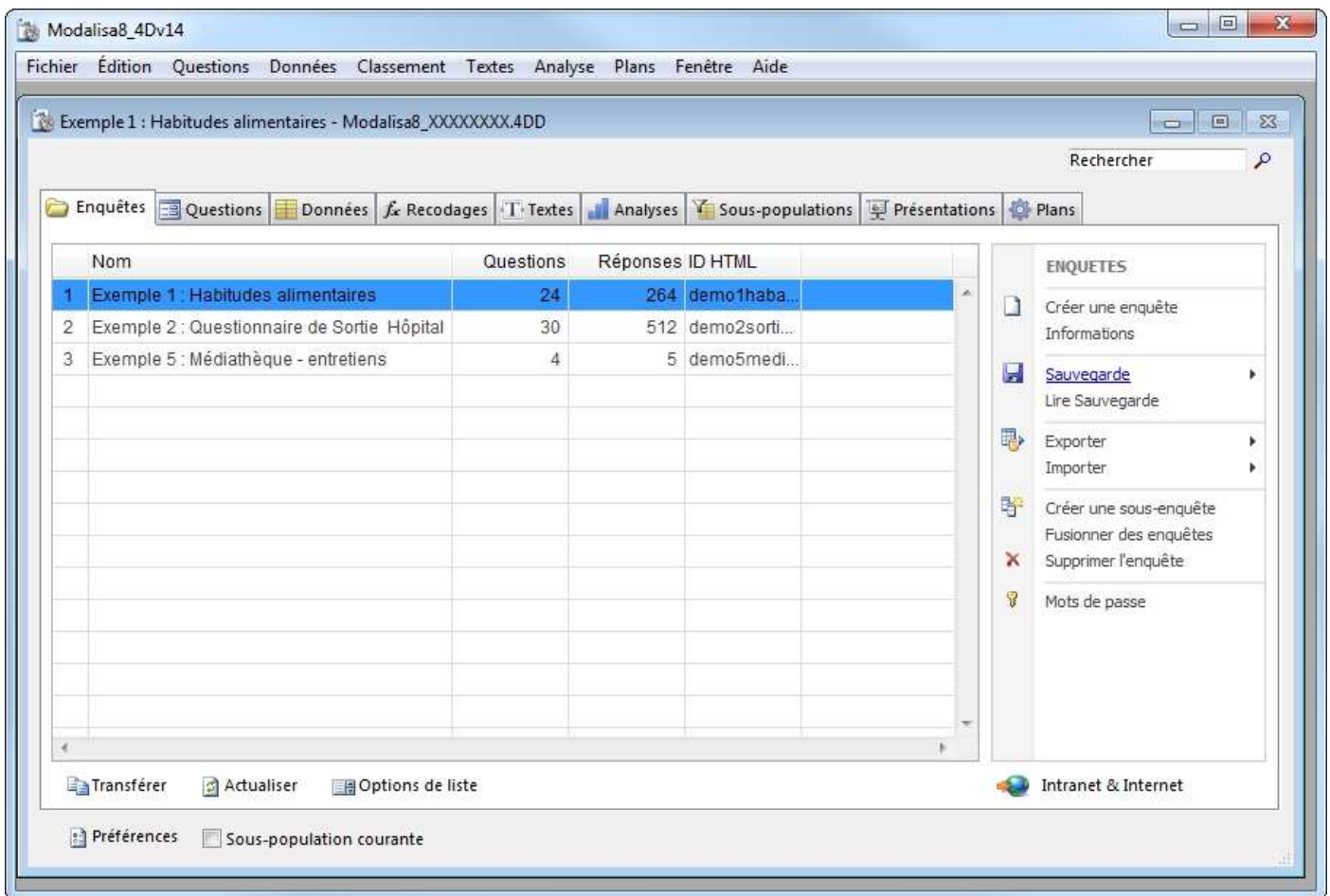


Etape 9

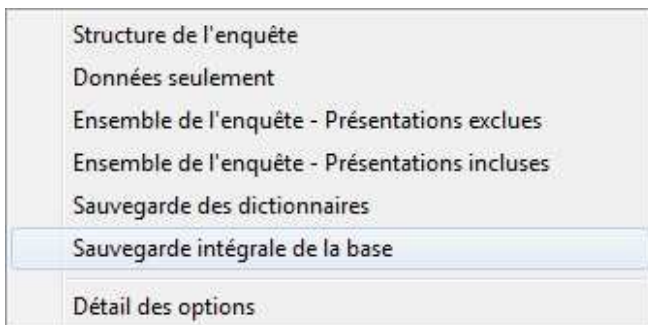
Créer un répertoire pour y stocker les fichiers de sauvegarde.



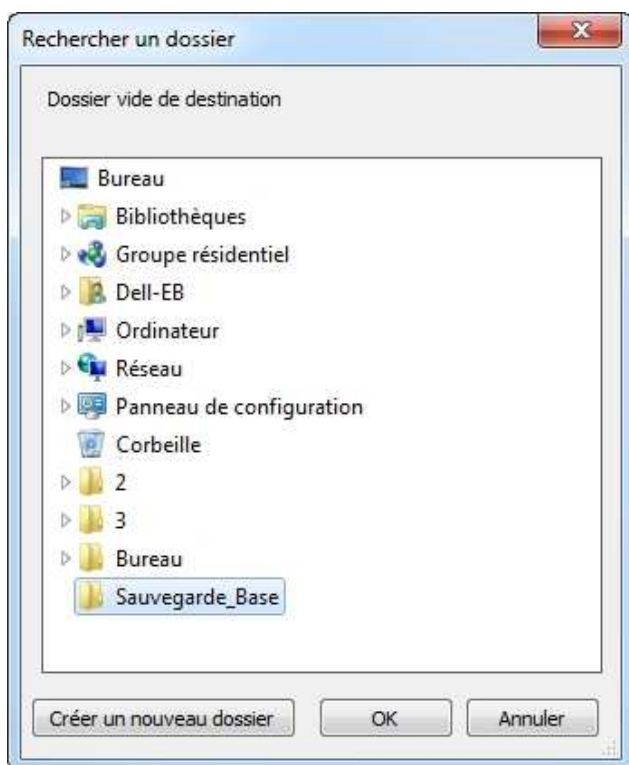
Dans Modalisa, se positionner sur l'onglet Enquêtes.



Cliquer sur Sauvegarde.



Sélectionner Sauvegarde intégrale de la base.

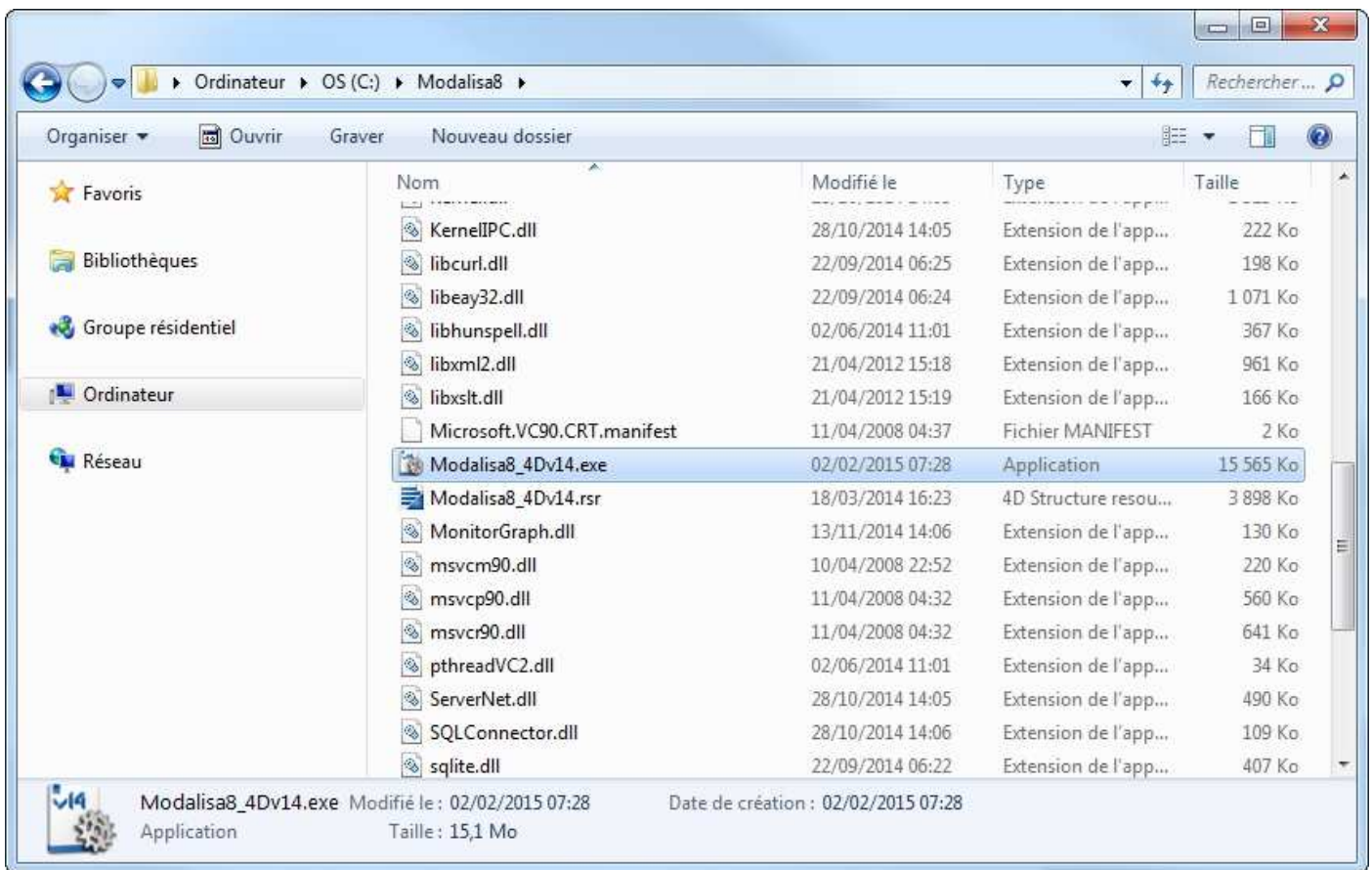


Sélectionner le répertoire et cliquer sur OK.



Cliquer sur OK.

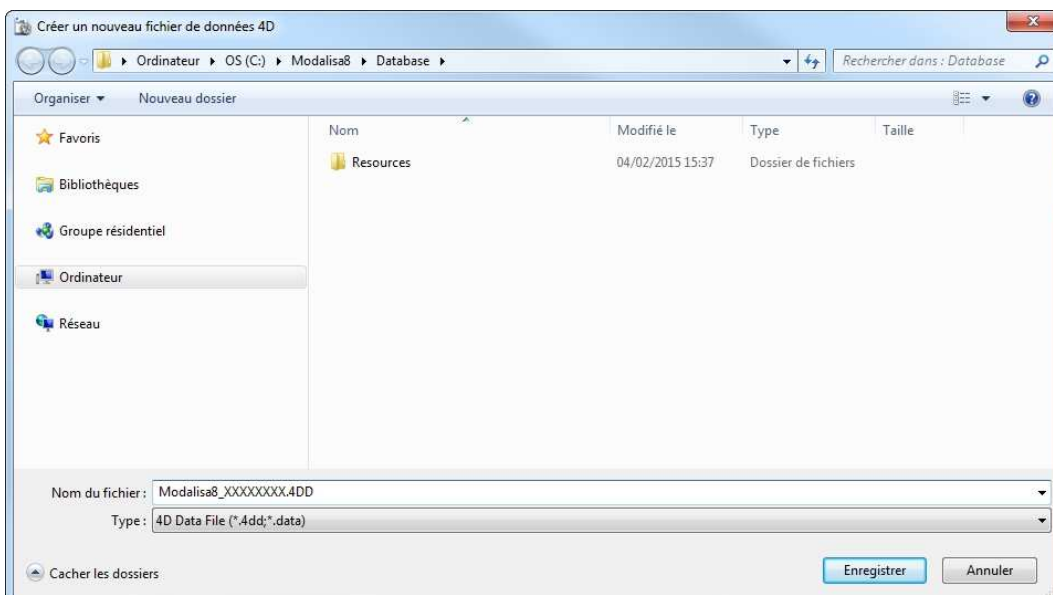
Une fois le fichier de la nouvelle version de Modalisa8 décompacté, le renommer en y ajoutant la date du jour et le déposer le dossier sur un disque local.



Double-cliquer sur l'exécutable.



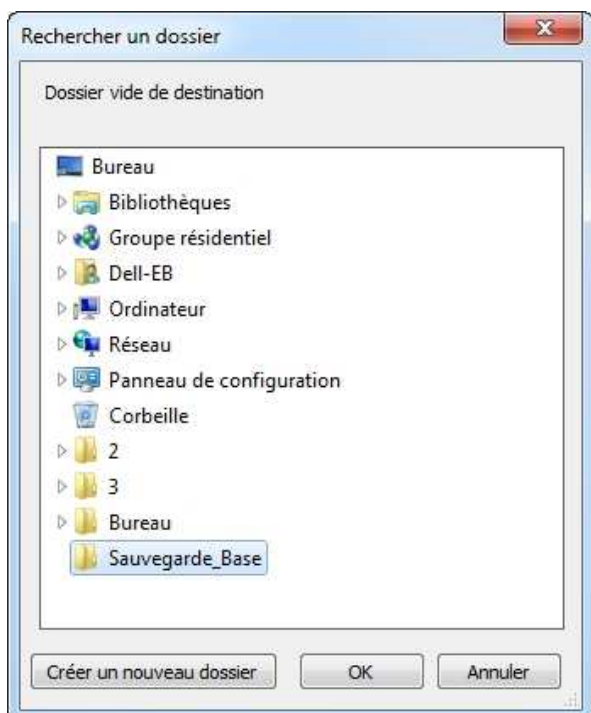
Cliquer sur Créer.



Il est recommandé d'inscrire la date d'installation à la suite du nom de fichier Modalisa8 (par exemple Modalisa8_150101), puis cliquer sur Enregistrer en restant dans le répertoire Database.



Cliquer sur OK.



Sélectionner le répertoire contenant la sauvegarde intégrale et cliquer sur OK.

