

modalisa

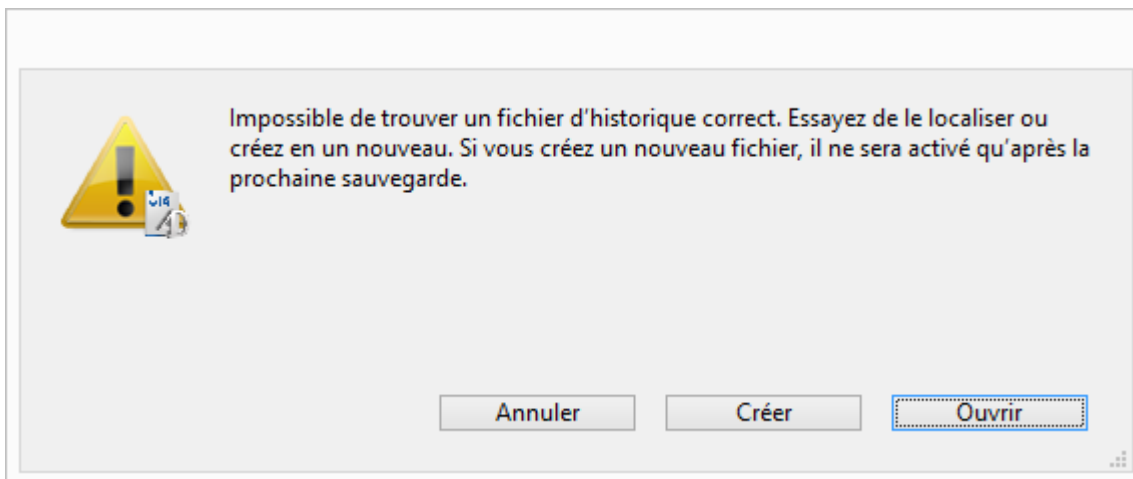
Création, analyse de questionnaires et d'entretiens pour
Windows 2008, 7, 8 et MacOS 10

8



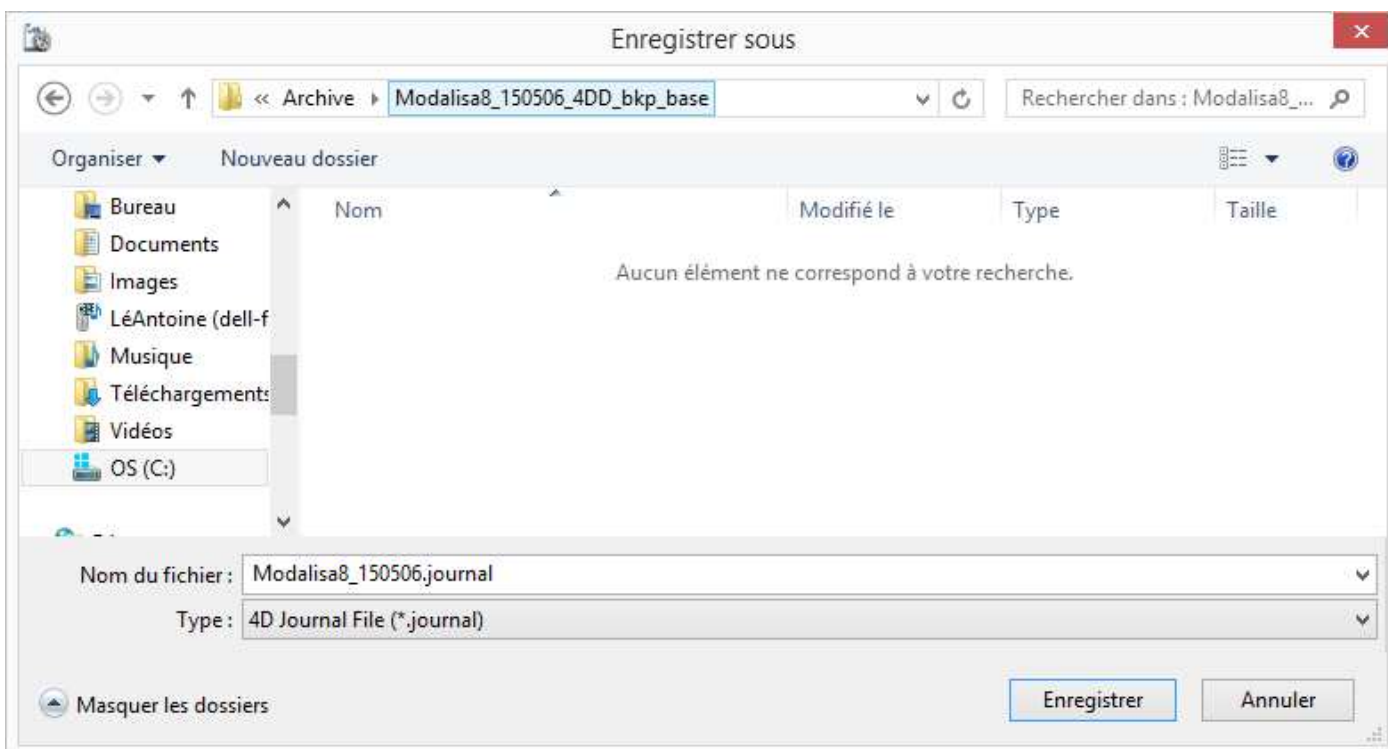
Procédure de recréation d'un fichier d'historique

Message d'erreur



Procédure

Cliquer sur « Créer », ce qui ouvre cette fenêtre :



Aller à cette arborescence : C:\Modalisa8_150506\Database\Archive\Modalisa8_150506_4DD_bkp_base

Cliquer sur « Enregistrer », ce qui fait apparaître cette fenêtre :

Attention !



Le fichier d'historique sera activé après la prochaine sauvegarde du fichier de données. Voulez-vous déclencher automatiquement la sauvegarde ?

Annuler

OK

Cliquer sur « OK », ce qui ouvre la base de données :

The screenshot shows a software window titled "Exemple 1 : Habitudes alimentaires - Modalisa8_150506.4DD". At the top right is a search box labeled "Rechercher". Below it is a horizontal menu with tabs: Enquêtes, Questions, Données, Recodages, Textes, Analyses, Sous-populations, Présentations, and Plans. The main area contains a table with the following data:

	Nom	Questions	Réponses	ID HTML
1	Exemple 1 : Habitudes alimentaires	24	264	demo1habalim
2	Exemple 2 : Questionnaire de Sortie Hôpital	30	512	demo2sortieh...
3	Exemple 5 : Médiathèque : entretiens	4	5	demo5mediat...

Below the table are buttons: Transférer, Actualiser, Options de liste. At the bottom left are buttons: Préférences and a checkbox for "Sous-population courante". At the bottom right is the "Intranet & Internet" logo.

On the right side, there is a vertical menu titled "ENQUETES" with the following options:

- Créer une enquête Informations
- Sauvegarde Lire Sauvegarde
- Exporter Importer
- Créer une sous-enquête Fusionner des enquêtes
- Supprimer l'enquête
- Mots de passe